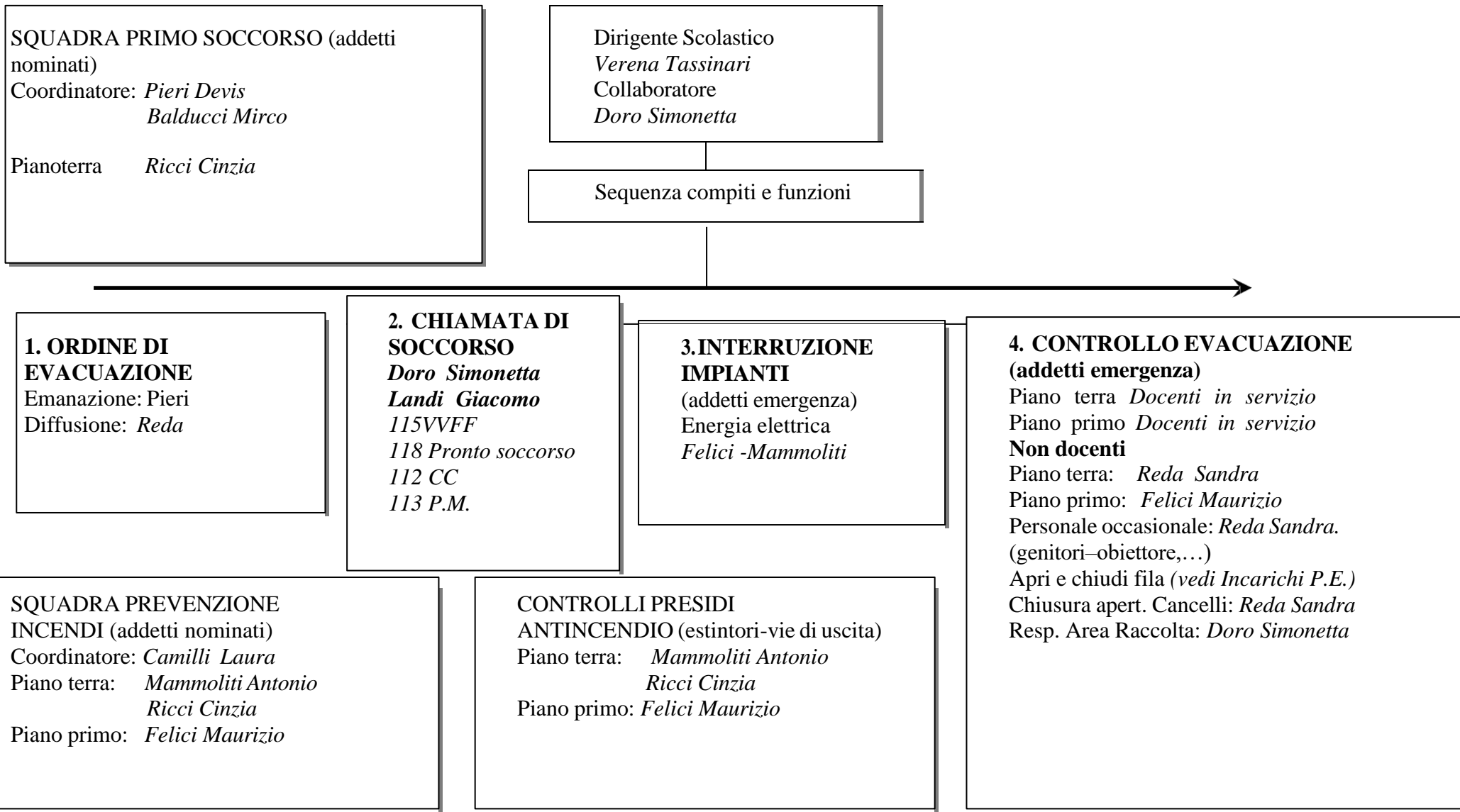
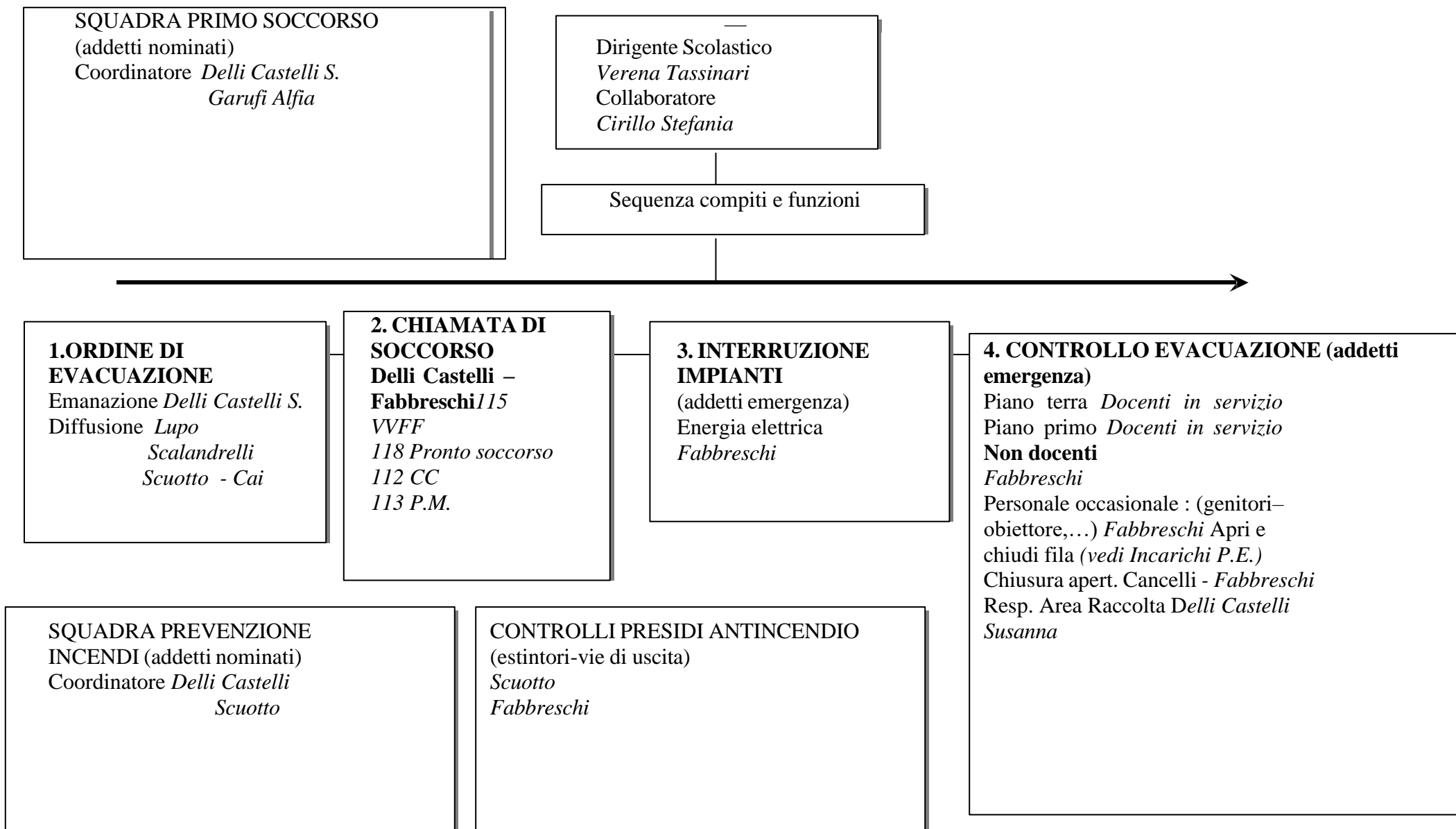


ASSETTO ORGANIZZATIVO DEL SISTEMA EMERGENZE
S.S.1° GRADO "GALILEI" VIA GARIGLIANO - GROSSETO - A.S. 2023/24

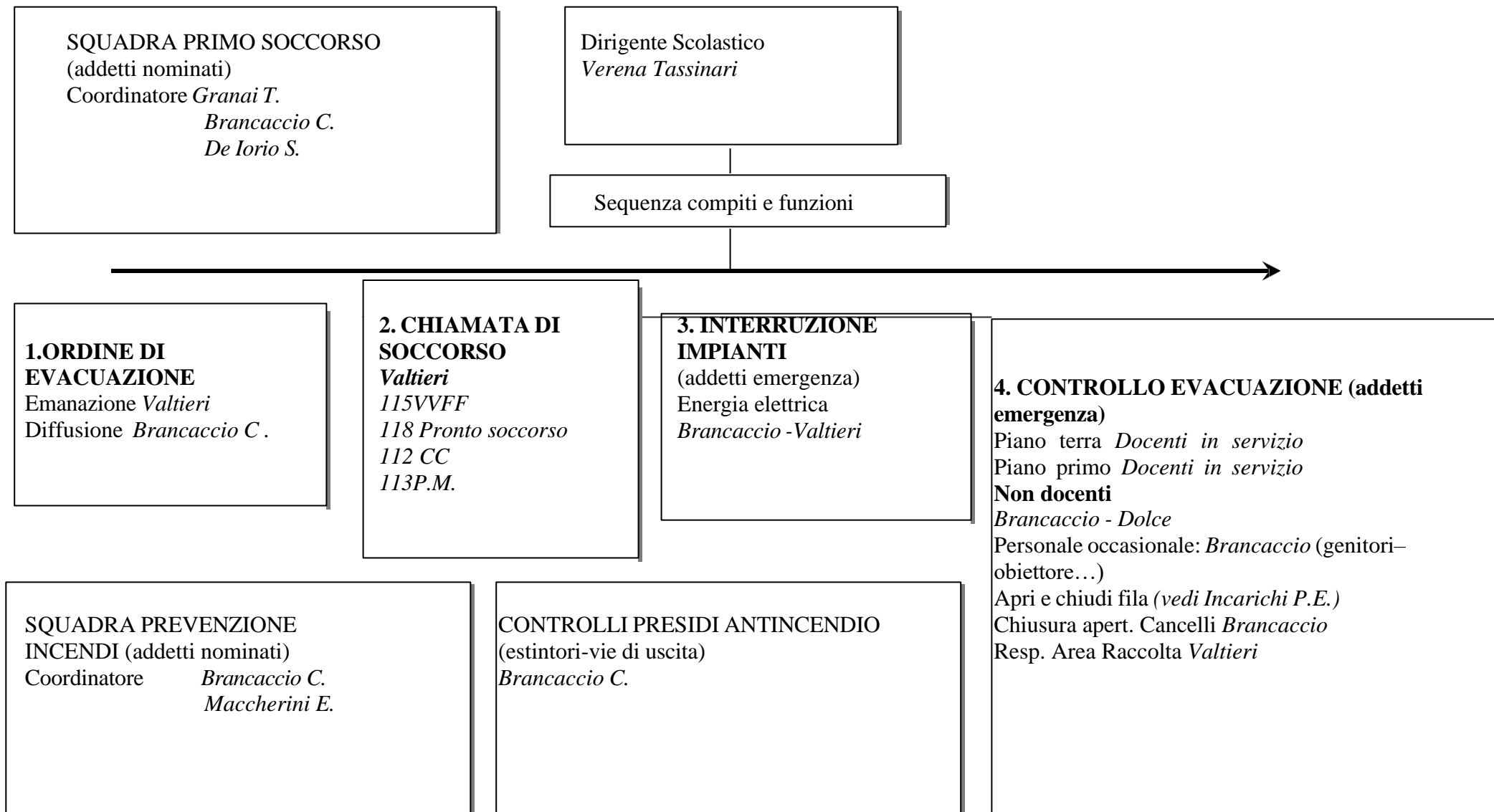


ASSETTO ORGANIZZATIVO DEL SISTEMA EMERGENZE SC. PRIMARIA VIA MONTE BIANCO - GROSSETO - A.S. 2023/24



Firmato digitalmente da VERENA TASSINARI

**ASSETTO ORGANIZZATIVO DEL SISTEMA EMERGENZE
SC. PRIMARIA ISTIA D'OMBRONE – GROSSETO - A.S. 2023/24**



**ASSETTO ORGANIZZATIVO DEL SISTEMA EMERGENZE
SC. INFANZIA VIA BRIGATE PARTIGIANE - GROSSETO - A.S. 2023/24**

SQUADRA PRIMO SOCCORSO
(addetti nominati)
Coordinatore *Menichetti S.*
Marano G.

Dirigente Scolastico
Verena Tassinari

Sequenza compiti e funzioni

**1. ORDINE DI
EVACUAZIONE**

Emanazione *Marano*
Diffusione *Marano*

**2. CHIAMATA DI
SOCCORSO**

Marano-Biagiotti
115VVFF
118 Pronto soccorso
112 CC
113 P.M.

**3. INTERRUZIONE
IMPIANTI**

(addetti emergenza)
Energia elettrica
Marano- Bartoloni

**4. CONTROLLO EVACUAZIONE (addetti
emergenza)**

Piano terra *Docenti in servizio*
Piano primo *Docenti in servizio*
Non docenti

Personale occasionale: (genitori-
obiettore,...)

Apri e chiudi fila (*vedi Incarichi P.E.*)

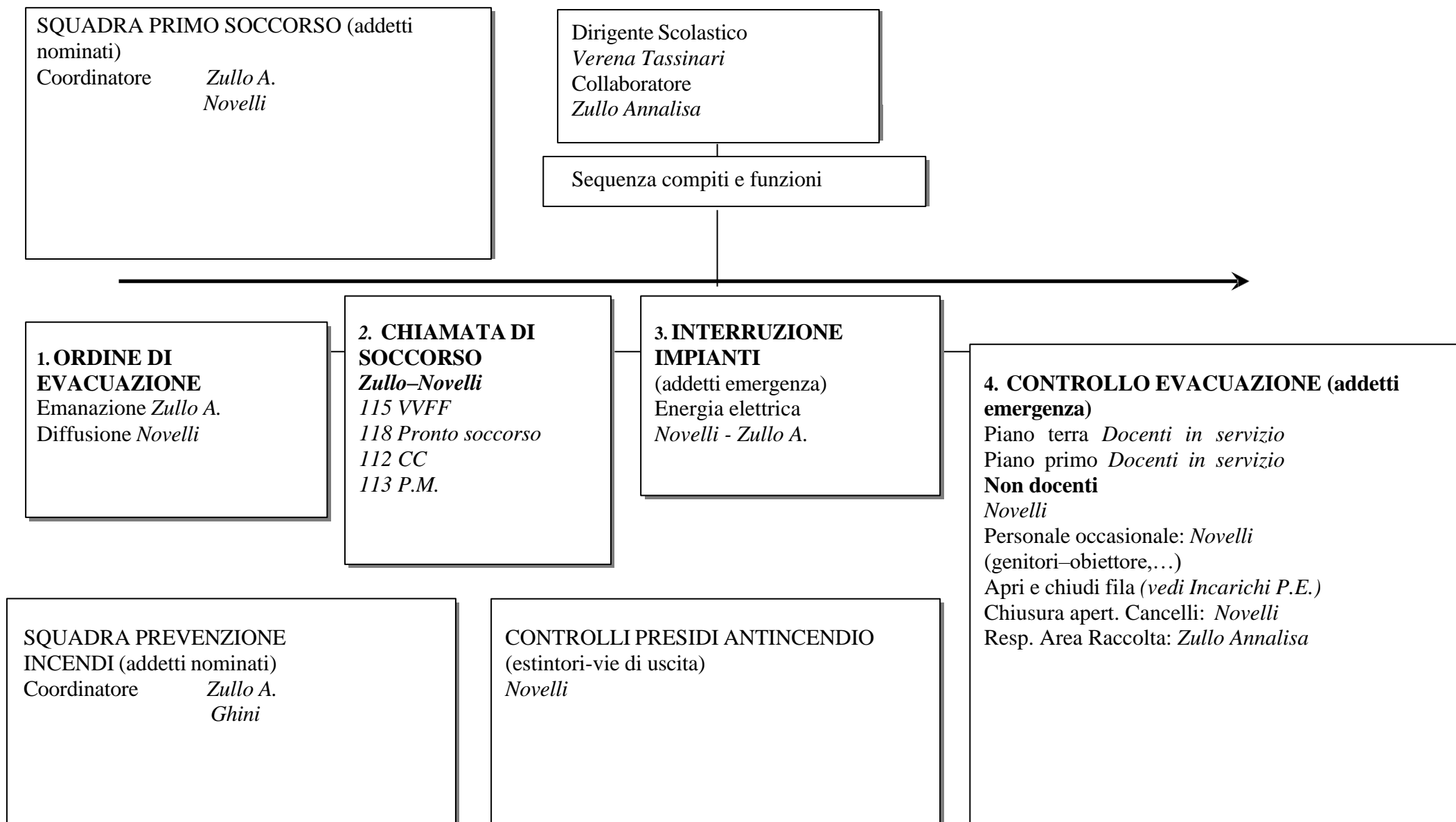
Chiusura apert. Cancelli

Resp. Area Raccolta

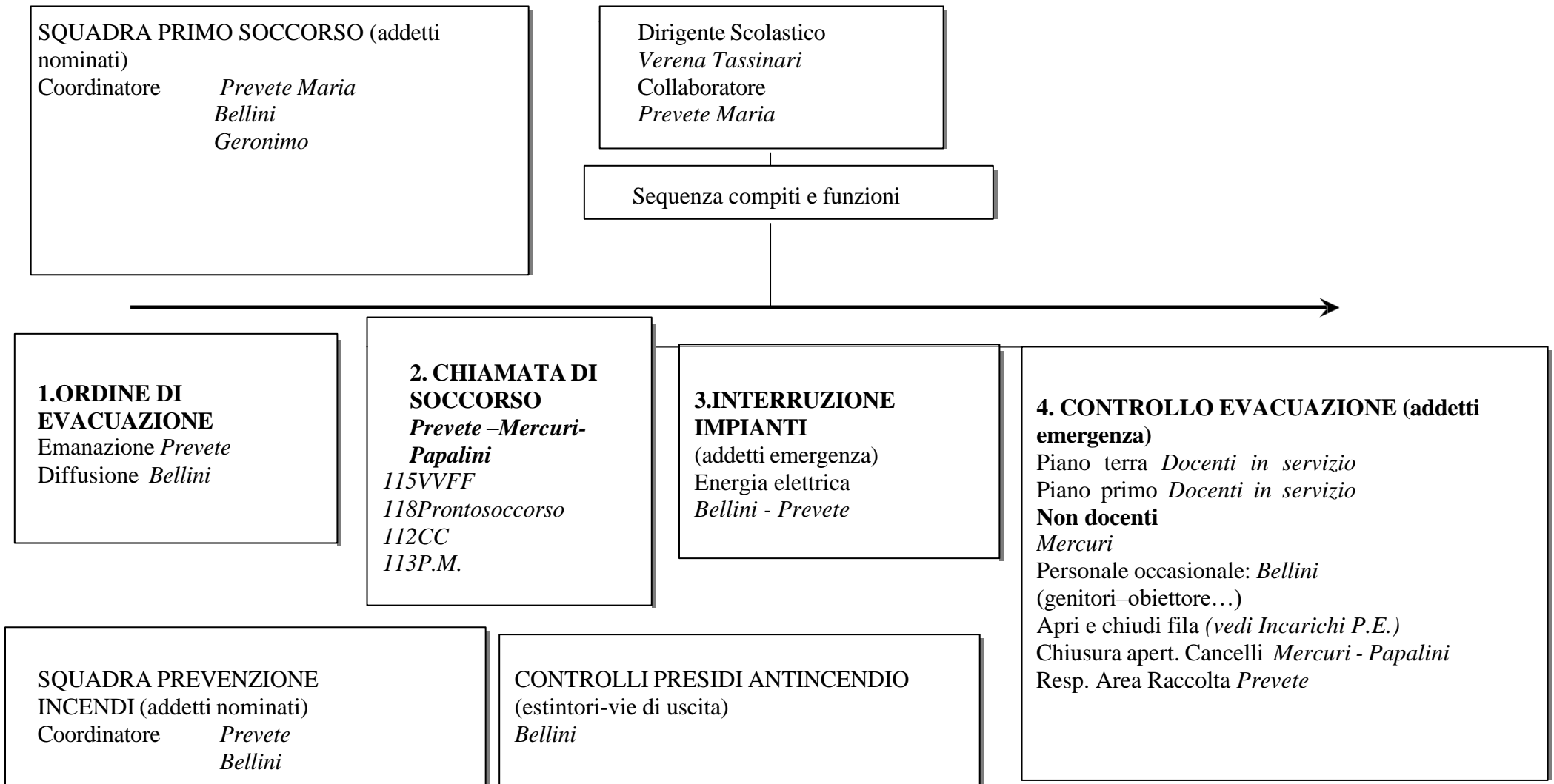
SQUADRA PREVENZIONE
INCENDI (addetti nominati)
Coordinatore *Menichetti*

CONTROLLI PRESIDANTI ANTINCENDIO
(estintori-vie di uscita)

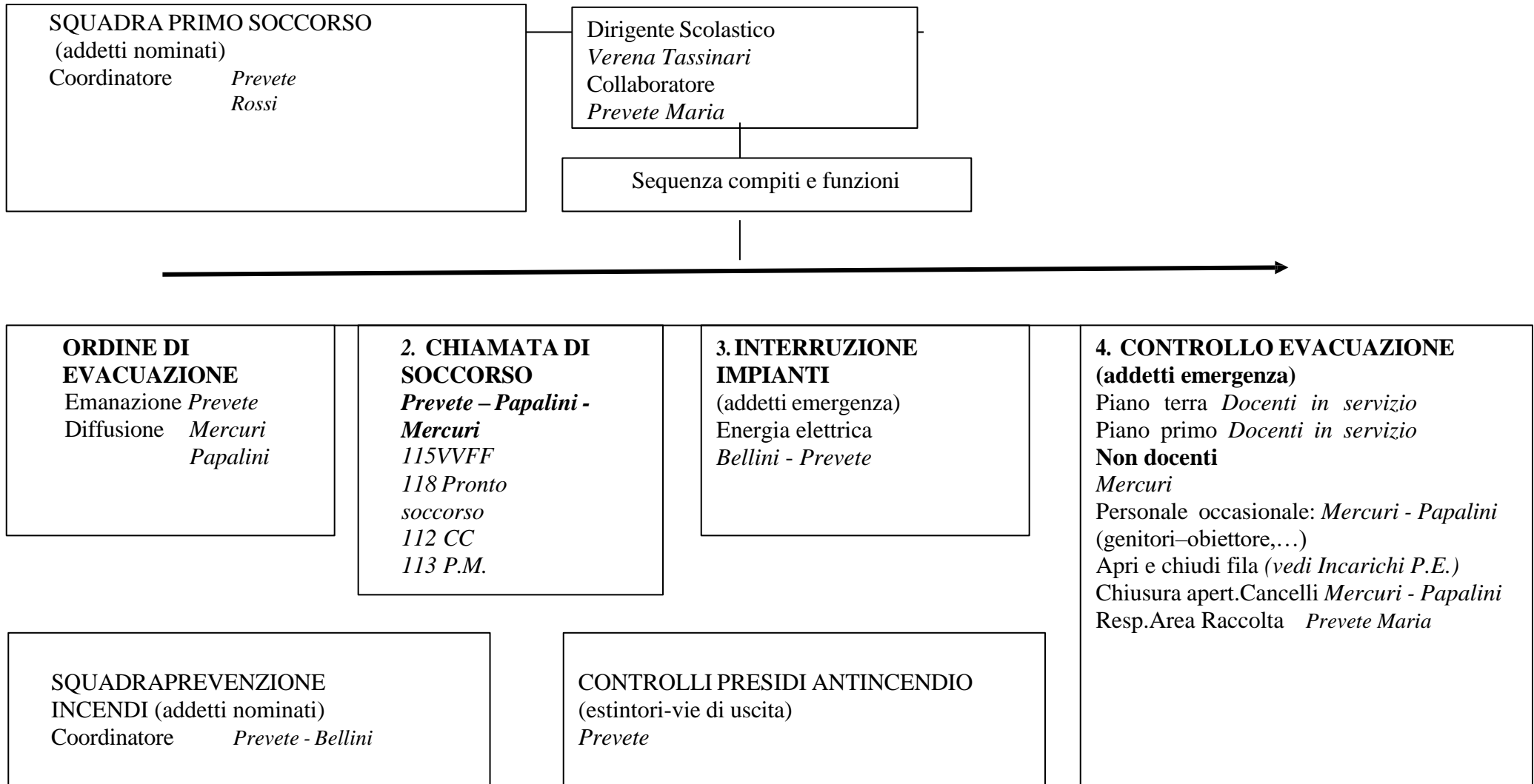
ASSETTO ORGANIZZATIVO DEL SISTEMA EMERGENZE SC. INFANZIA STIACCIOLE – GROSSETO - A.S. 2023/24



**ASSETTO ORGANIZZATIVO DEL SISTEMA EMERGENZE
SCUOLA INFANZIA VIA LAGO DI VARANO – GROSSETO - A.S.2023/24**



**ASSETTO ORGANIZZATIVO DEL SISTEMA EMERGENZE
SCUOLA INFANZIA VIA LAGO MAGGIORE – GROSSETO - A.S. 2023/24**



RUOLI E FUNZIONI DEI SOGGETTI DEL SISTEMA EMERGENZE A.S. 2023/2024		
QUALIFICA	RUOLO	MANSIONI
DIRIGENTE SCOLASTICO O DOCENTE	COORDINATORI GESTIONE EMERGENZE INCENDI EVACUAZIONE	<p>Emana l'ordine d'evacuazione dell'istituto. Coordina le operazioni d'evacuazione e di soccorso. Costituisce un centro d'informazione per soddisfare le richieste di notizie. Decide l'interruzione dell'erogazione d'energia elettrica e termica. Provvede che non siano modificate le misure di sicurezza.</p>
AUSILIARI DOCENTI	ADDETTO AL CENTRALINO	<p>Richiede l'intervento secondo la procedura prevista nel PE "CHIAMATA di SOCCORSO" dopo diretta richiesta del Coordinatore della gestione emergenze.</p>
AUSILIARI DOCENTI	SQUADRA DI PREVENZIONE INCENDI (addestramento specifico da parte degli organismi competenti)	<p>Interviene con estintore per piccoli incendi secondo modalità prestabilite.</p> <ul style="list-style-type: none"> ➤ Allontana le persone dalla zona dell'incendio. ➤ Allontana i materiali combustibili dalla zona dell'incendio. ➤ Interviene con altri estintori e con idranti, solo dopo il controllo dell'interruzione dell'alimentazione elettrica nella zona e circonda le fiamme. ➤ prima di intervenire, si accerta che non si producano fumi tossici. ➤ In presenza di fumi tossici l'intervento del personale è effettuabile solo dopo aver adottato le idonee precauzioni (p.e. autorespiratori). <p>Dopo lo spegnimento</p> <ul style="list-style-type: none"> ➤ Controlla tutto il locale in modo accurato. ➤ Apre finestre o porte rivolte verso l'esterno per sgombrare il locale da eventuali fumi.
AUSILIARI	ADDETTI ALLE EMERGENZE	<p>Individua la fonte di pericolo, ne valuta l'entità e avvisa il centralino. Chiude la valvola gas della centrale termica eventualmente presente. Attiva il segnale d'evacuazione agendo sul pulsante d'allarme (richiesta del Coordinatore). Toglie tensione al fabbricato agendo sul pulsante d'allarme (richiesta del Coordinatore) Sorveglia la corretta evacuazione. Raccoglie i moduli d'evacuazione e li porta al centro d'informazione.</p>
DOCENTI	RESPONSABILE DI CLASSE	<p>Fa applicare le misure di sicurezza a tutta la classe secondo le procedure stabilite</p> <ul style="list-style-type: none"> ➤ Verifica che nessun studente si allontani dalla fila e che gli apri-fila e serra-fila eseguano i compiti assegnati. ➤ Provvede di aiutare gli studenti con handicap loro affidati. ➤ Prende il Registro di classe. ➤ Chiude la porta dell'aula. ➤ Compila e fa pervenire al responsabile dell'area di raccolta il modulo d'evacuazione.

STUDENTI	<p>APRI-FILA</p> <p>CHIUDI-FILA</p>	<p>Attuano le misure di sicurezza per l'evacuazione secondo le procedure stabilite.</p> <p>Si dispongono in fila e rimangono collegati fisicamente seguendo in modo ordinato il compagno che lo precede.</p> <p>Se sorpresi da un terremoto al di fuori dell'aula seguono le procedure stabilite.</p> <p>I due allievi più vicini all'uscita dell'aula escono dall'aula solo se collegati fisicamente ai compagni che li seguono e dopo la conferma del docente.</p> <p>I due allievi più lontani dall'uscita dell'aula escono, controllando che non sia più presente nessuno nell'aula e chiudono la porta dell'aula.</p>
DOCENTI	<p>COORDINATORI</p> <p>GESTIONE</p> <p>EMERGENZE</p> <p>PRONTO</p> <p>SOCCORSO</p>	<p>Controlla periodicamente le cassette di medicazione.</p> <p>Coordina le operazioni di soccorso, in caso di intervento del Pronto Soccorso.</p> <p>Avvisa i genitori in caso di incidente grave.</p>
AUSILIARI	<p>SQUADRA DI</p> <p>PRONTO</p> <p>SOCCORSO</p>	<p>Intervengono per piccoli incidenti secondo procedure prestabilite.</p> <p>Avvisano l'addetto al Centralino, descrivendo lo stato dell'infortunato, per la chiamata al Pronto Soccorso.</p> <p>Allontanano le persone dalla zona dell'incidente.</p>